

虫瘦长枣形，尖顶，尖端有钩，位于小叶基部侧脉或主脉，该小叶常因而尖端萎缩。瘦青绿，7月中旬至9月下旬成熟渐变黄绿或黄褐色，有红点及淡褐色纵行突起。100mm×40mm，小者30mm×10mm，瘦厚2.27mm，次生开口在瘦基部横裂开，继而向上开裂。

寄主：红麸杨 *Rhus punjabensis* var. *sinica*、盐肤木 *Rhus chinensis* 为第一寄主；第二寄主为青藓科：青藓 *Brachythecium albicans*、褶叶青藓 *Brachythecium buchananii*、褶叶藓 *Palamocladium nilgheriense*、密叶尖喙藓 *Oxyrrhynchium savateri*。

分布：陕西、湖北、湖南（保靖1300m，1987-VII-13，No. Y9105，田仁松）、四川、贵州、云南。

(111) 肚倍蚜蛋肚亚种 *Kaburagia rhusicola ovatirhusicola* Xiang, 1980 (图 105, 图版 XV-3)

Kaburagia ovatirhusicola Xiang, 1980, Entomotaxonomia 2 (4); 306.

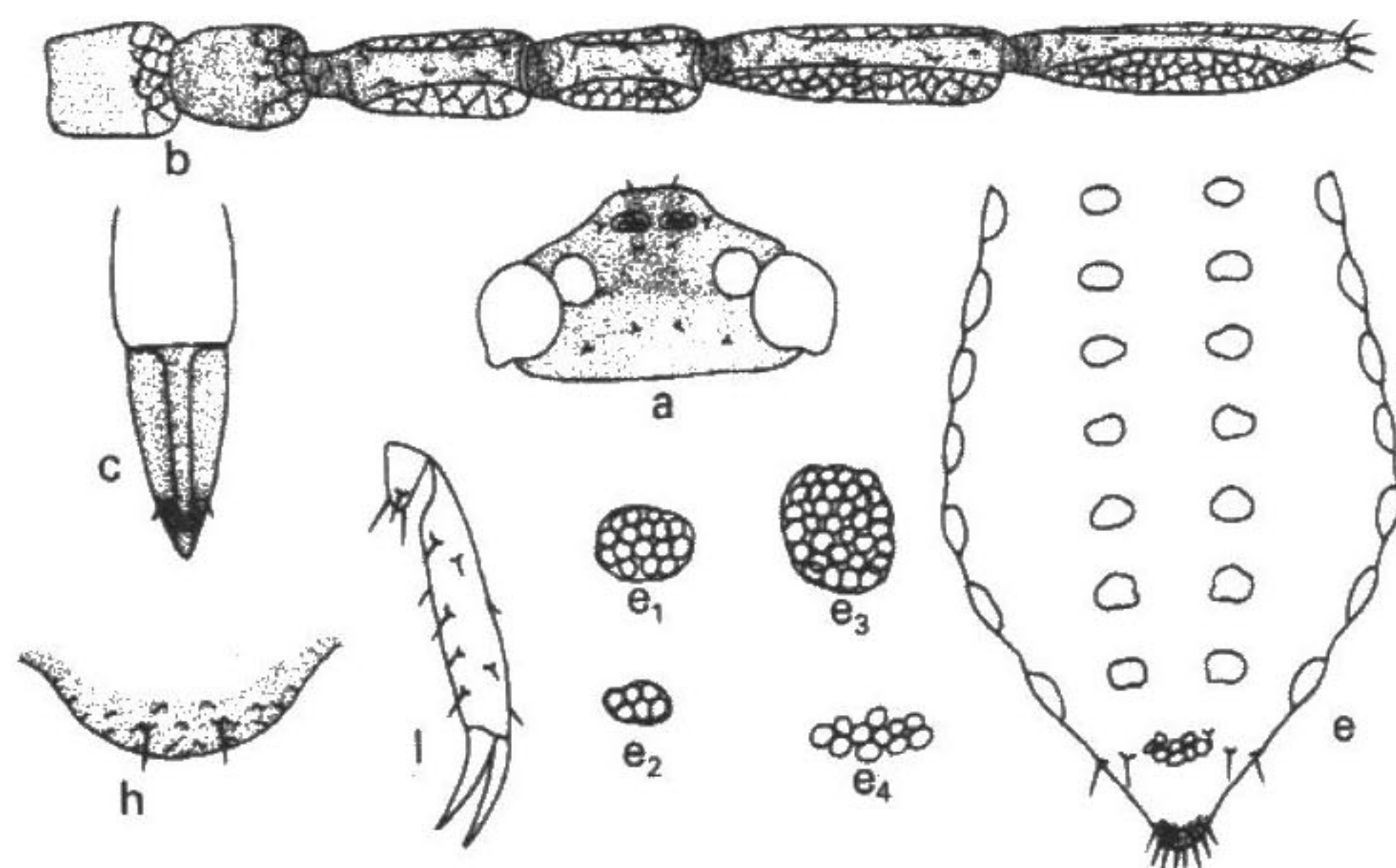


图 105 肚倍蚜蛋肚亚种 *Kaburagia rhusicola ovatirhusicola* 有翅孤雌蚜

a. 头部背面观, b. 触角, c. 喙端部, l. 足跗节, e. 腹部背面观,
e₁. 腹部背蜡片, e₂. 头部背蜡片, e₃. 腹缘蜡片, e₄. 腹节Ⅷ蜡片, h. 尾片。

有翅孤雌蚜：体椭圆形，长1.38，宽0.69mm。活体暗褐色。玻片标本头部黑色，胸部褐色，腹部淡色，无斑纹；触角、喙、足各节黑褐色；尾片、尾板及生殖板灰色。体背光滑。蜡片明显深色，头背面前方1对小形蜡片，各含3—6个圆蜡胞，前胸蜡片不显，中胸背蜡片1对，各含5或6个蜡胞，后胸1对，各含4—7个蜡胞组成，腹节I—Ⅶ各1对背中蜡片，各含8—16个蜡胞，各1对缘蜡片，各含15—30个蜡胞，腹节Ⅷ1背中蜡片，含6—11个蜡胞。气门圆形开放，气门片褐色。无节间斑。体背毛尖锐，腹部腹面毛不长于背毛，头顶毛1对，头背面毛4对，腹节I—Ⅶ各中侧毛3—4

对,各缘毛 1—2 对,偶有 3 对,节Ⅶ共有毛 3 对。头顶及腹节 I 毛短小,长 0.008mm,为触角节Ⅲ直径的 0.26,腹节Ⅶ毛长 0.014mm。中额平弧状。复眼及单眼大形,红色,眼瘤小形。触角 I、II 有网纹,节Ⅲ—VI 有横纹,全长 0.48mm,为体长的 0.35,节Ⅲ长 0.08mm, I—VI 长度比例: 53, 61, 100, 82, 141, 140+12; 节Ⅲ—VI 各节基部至端部一窄带外,各有一大形感觉片覆盖,由大形不规则纹组成,节Ⅲ—V 纹较显,节 VI 纹不甚显,各占各节全长比例: 64%—76%, 77%—82%, 89%—92%, 75%—80%, 原生感觉圈不显; 触角毛极短小,除顶端毛外,各节毛均不长于毛孔直径,节 I—VI 毛数: 2 或 3, 1 或 2, 1, 0 或 1, 1 或 2, 1 或 2+4 根,节Ⅲ毛长为该节直径的 1/10。喙不达中足基节,节 IV+V 楔状,长 0.08mm,为该节直径的 2.50 倍,为后跗节 II 的 0.75,有短毛 2—3 对,无次生毛。足光滑,少毛,转节分节明显,后股节长 0.22mm,为触角全长的 0.45; 后胫节长 0.34mm,为体长的 0.24,毛长 0.01mm,为该节直径的 0.40; 后跗节 II 长 0.12mm; 跗节 I 毛序: 3, 3, 3。翅脉正常,前、后翅脉粗黑。无腹管。尾片馒头状有瓦纹,有毛 10—14 根。生殖板大椭圆形,有瓦纹,有毛 14—16 根。生殖突不显。

虫瘿倒卵形,端部圆大,基部有颈、表面有绒毛及突起网纹,淡黄绿变黄绿或绿色,阳面变黄或乳白色。7 月中旬成熟,在基部裂口,长×宽 50mm×40mm,大者 85.55mm×56.55mm

寄主:青麸杨 *Rhus potaini* 为第一寄主,第二寄主待查。

分布:陕西(山阳,1500m,1990-VII, No. Y7616)、湖北、云南(昆明西山,1800m,1982-XI-19, No. 7616, 钟铁森)。

(112) 肚倍蚜蛋铁亚种 *Kaburagia rhusicola ovogallis* (Tsai et Tang, 1945) (图 106, 图版 XV-1)

Macrorhinarium ovogallis Tsai et Tang, 1945, Agric. Assoc. China Circular 50: 33; 1946, Trans. Roy. Ent. Soc. London 97: 405, 412.

有翅孤雌蚜:体椭圆形,长 1.73,宽 0.67mm。活体暗绿色。玻片标本头、胸部黑褐色,腹部淡色,无斑纹;触角、喙、足各节褐色,尾片淡色,端部黑褐色,尾板及生殖板黑褐色。体背有明显蜡片,头顶蜡片 1 对,头背 2 对,均由 3—5 个小圆蜡腺组成;中胸 1 对,由 5—7 个组成,腹节 I—VII 各中蜡片 1 对,缘蜡片 1 对,由 12—20 个大圆形蜡腺组成,各侧蜡片时有,由 3—5 个蜡腺群组成,节Ⅶ呈宽带状背蜡片。气门小圆形开放,气门片黑色。体背毛尖锐,腹部腹面多毛,长于背毛,头顶有毛 1 对,头背毛 4 对,腹节 I—VII 各中毛 2 对,侧毛 1 对,各缘毛 2 对,有时 1 对,节Ⅶ毛 4—6 根,头顶及腹节毛长 0.004mm,为触角节Ⅲ最宽直径 1/10,腹节 II—VII 各毛长 0.008—0.010,节Ⅶ毛长 0.020mm。中额不隆,呈平顶状。复眼大形,眼瘤明显大形。触角